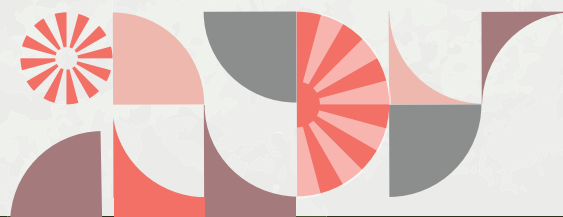


САНАТОРНО-КУРОРТНОЕ ЛЕЧЕНИЕ 2025

ДЛЯ ФЕДЕРАЛЬНЫХ ЛЬГОТНЫХ КАТЕГОРИЙ ГРАЖДАН



СПИСОК САНАТОРИЕВ ПО НАПРАВЛЕНИЯМ:
Кавказские Минеральные воды,
г. Нальчик





КАВКАЗСКИЕ МИНЕРАЛЬНЫЕ ВОДЫ

Название санатория, адрес, телефон, сайт	Профиль санатория*	Информация о трансфере**
<p>ЛПУ "БАЗОВЫЙ САНАТОРИЙ "ВИКТОРИЯ" (СКРЦ)</p> <p>357623, Ставропольский край, г. Ессентуки, ул. Пушкина, д. 22 8(87934) 6-26-96, 8(87934) 6-77-62 www.victoria-essentuki.ru</p>	<ul style="list-style-type: none"> • болезни костно-мышечной системы и соединительной ткани • болезни органов кровообращения • болезни эндокринной системы, расстройства питания и нарушения обмена веществ • болезни органов пищеварения • болезни органов дыхания 	<p>Бесплатная доставка до санатория от ж/д станции "Ессентуки" (в дни заездов на привокзальной площади ж/д г. Ессентуки организована встреча поезда № 004 в 7.38 утра). Обратное из санатория в день отъезда организовано отправление на ж/д вокзал г. Ессентуки (к поезду № 003 в 19.45)</p>
<p>САНАТОРНО-КУРОРТНОЕ УЧРЕЖДЕНИЕ «САНАТОРИЙ «ПИКЕТ»</p> <p>357700, Ставропольский край, г. Кисловодск, ул. Гора Пикет, д. 12 7(879) 379-80-62 www.piket-kmv.ru</p>	<ul style="list-style-type: none"> • болезни костно-мышечной системы и соединительной ткани • болезни органов кровообращения 	<p>Бесплатная доставка от ж/д вокзала г. Кисловодск и обратно.</p>
<p>ЛПУ "ЦВМ - САНАТОРИЙ "ЛЕСНАЯ ПОЛЯНА"</p> <p>357500, Ставропольский край, г. Пятигорск, Иноземцевское ш., д. 5 8(8793) 40-56-73 8(8793) 97-44-01 www.lespol.ru</p>	<ul style="list-style-type: none"> • болезни костно-мышечной системы и соединительной ткани • болезни органов кровообращения • болезни эндокринной системы, расстройства питания и нарушения обмена веществ • болезни органов пищеварения 	<p>Бесплатная доставка от ж/д вокзала г. Пятигорска до санатория и обратно. Встречают поезд № 004 "Москва-Кисловодск"</p>



Г. НАЛЬЧИК

Название санатория, адрес, телефон, сайт	Профиль санатория*	Информация о трансфере**
<p>ООО "САНАТОРИЙ "ВЕРШИНА"</p> <p>360010, КБР, г. Нальчик, Голубых Елей пр-д, д. 3 8(938)-691-84-10 ---</p>	<ul style="list-style-type: none"> • болезни костно-мышечной системы и соединительной ткани • болезни органов кровообращения 	<p>Бесплатная доставка от ж/д станции Нальчик до санатория и обратно ж/д станция Нальчик</p>



Г. НАЛЬЧИК

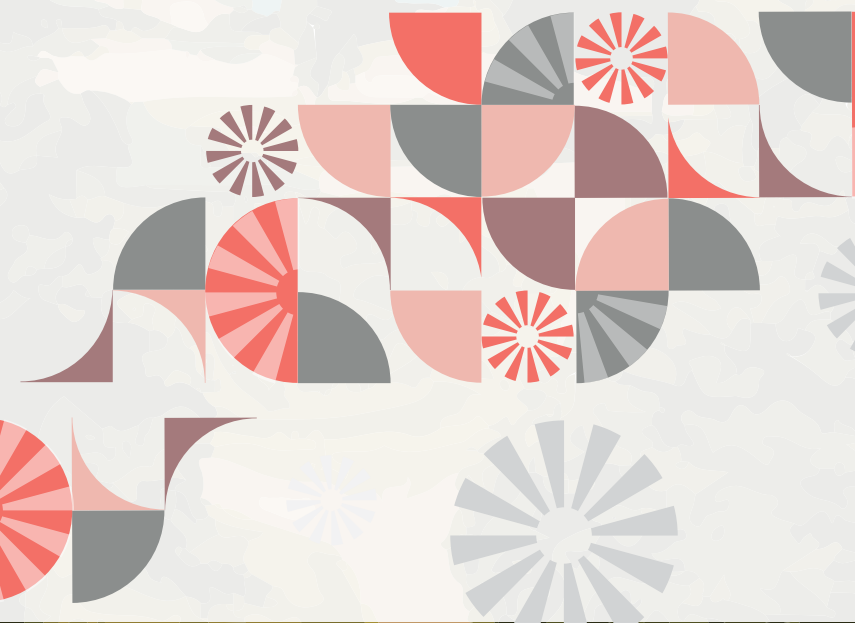
Название санатория, адрес, телефон, сайт	Профиль санатория*	Информация о трансфере**
<p>ООО "САНАТОРИЙ "ГОРНЫЙ РОДНИК"</p> <p>360002, КБР, г. Нальчик, Голубых Елей пр-д, д. 5 8(8662) 82-65-92, 8(8662) 72-07-60 www.sangorodnik.ru</p>	<ul style="list-style-type: none"> • болезни органов дыхания • болезни органов кровообращения • болезни нервной системы • болезни костно-мышечной системы и соединительной ткани • болезни мочеполовой системы 	<p>Бесплатная доставка до санатория и обратно ж/д станция Нальчик</p>
<p>ООО "САНАТОРИЙ "ГРУШЕВАЯ РОЩА"</p> <p>360010, КБР, г. Нальчик, Долинск, ул. Марко Вовчок, д. 19/1 8(8662) 720-479, 8(8662) 720-005 www.grushevaya-roscha.ru</p>	<ul style="list-style-type: none"> • болезни эндокринной системы, расстройства питания и нарушения обмена веществ • болезни органов пищеварения • болезни костно-мышечной системы и соединительной ткани • болезни органов кровообращения • болезни нервной системы 	<p>Бесплатная доставка до санатория и обратно ж/д станция Нальчик</p>
<p>ООО "САНАТОРИЙ "МАЯК"</p> <p>360010, КБР, г. Нальчик, ул. Канукоева, д. 4 8(866) 272-00-77 www.s-mayak.ru</p>	<ul style="list-style-type: none"> • болезни эндокринной системы, расстройства питания и нарушения обмена веществ • болезни органов пищеварения • болезни костно-мышечной системы и соединительной ткани • болезни органов кровообращения • болезни нервной системы 	<p>Бесплатная доставка до санатория и обратно ж/д станция Нальчик</p>
<p>ООО САНАТОРИЙ "ДОЛИНСК"</p> <p>360021, КБР, г.о. Нальчик, кп Вольный аул, ул. Профсоюзная, д. 2Б 8(8662) 42-31-19, 8(8662) 72-02-38 www.dolinsksanatory.ru</p>	<ul style="list-style-type: none"> • болезни эндокринной системы, расстройства питания и нарушения обмена веществ • болезни органов пищеварения • болезни костно-мышечной системы и соединительной ткани • болезни органов кровообращения • болезни нервной системы 	<p>Бесплатная доставка до санатория и обратно ж/д станция Нальчик</p>
<p>ООО САНАТОРИЙ "ЦЕЛЕБНЫЕ ВОДЫ"</p> <p>360901, КБР, г. Нальчик, с. Белая Речка 8(866) 272-45-60 целебныеводы.рф</p>	<ul style="list-style-type: none"> • болезни костно-мышечной системы и соединительной ткани • болезни органов кровообращения 	<p>Бесплатная доставка до санатория и обратно ж/д станция Нальчик</p>

* Основное заболевание, лечение которого будет осуществляться в рамках заключенного государственного контракта

** Групповая встреча и доставка граждан осуществляется в даты начала и окончания услуг, указанные на путевке



СПИСОК САНАТОРИЕВ ПО НАПРАВЛЕНИЯМ:
Краснодарский Край,
Республика Крым





КРАСНОДАРСКИЙ КРАЙ

Название санатория, адрес, телефон, сайт	Профиль санатория*	Информация о трансфере**
<p>АО "ДИЛУЧ"</p> <p>353440, Краснодарский край, г. Анапа, ул. Пушкина, д. 22 8(86133) 52629 www.diluch.ru</p>	<ul style="list-style-type: none"> • болезни эндокринной системы и расстройства питания • болезни костно-мышечной системы и соединительной ткани • болезни органов кровообращения • болезни нервной системы 	<p>Бесплатная доставка до санатория и обратно - ж/д станция Анапа (поезда № 011/012, № 109/110)</p>
<p>АО "САНАТОРИЙ "РУСЬ"</p> <p>353440, Краснодарский край, г. Анапа, ул. Пушкина, д. 1 8(86133) 4-66-09 8(86133) 5-06-50 8(86133) 5-63-95 www.anapa-sanatorium-rus.ru</p>	<ul style="list-style-type: none"> • болезни эндокринной системы и расстройства питания • болезни костно-мышечной системы и соединительной ткани • болезни органов кровообращения • болезни нервной системы 	<p>Бесплатная доставка от ж/д вокзала г. Анапа (поезд № 12 "Москва-Анапа" и ж/д станции "Тоннельная" (поезд № 30С "Москва-Новороссийск") до санатория и обратно</p>
<p>ЗАО "САНАТОРИЙ "ЖЕМЧУЖИНА МОРЯ"</p> <p>353480, Краснодарский край, г. Геленджик, с. Кабардинка, ул. Мира, д. 20 8 (964) 937-90-56 www.more23.ru</p>	<ul style="list-style-type: none"> • болезни эндокринной системы и расстройства питания • болезни костно-мышечной системы и соединительной ткани • болезни органов кровообращения • болезни нервной системы 	<p>Бесплатная доставка до санатория и обратно от ж/д вокзала Новороссийск (встреча поезда 029/030). Обратно отправление из санатория в 18.30 до ж/д вокзала Новороссийск</p>
<p>ОАО САНАТОРИЙ "ГОЛУБАЯ ДАЛЬ"</p> <p>353490, Краснодарский край, г. Геленджик, с. Дивноморское, ул. Голубодальская, д. 2 8(86141) 632-22 www.goldal.ru</p>	<ul style="list-style-type: none"> • болезни эндокринной системы и расстройства питания • болезни костно-мышечной системы и соединительной ткани • болезни органов кровообращения • болезни нервной системы 	<p>Бесплатная доставка от ж/д вокзала г. Новороссийска до санатория и обратно (встреча/отправление - поезд № 30/29)</p>

* Основное заболевание, лечение которого будет осуществляться в рамках заключенного государственного контракта

** Групповая встреча и доставка граждан осуществляется в даты начала и окончания услуг, указанные на путевке



КРАСНОДАРСКИЙ КРАЙ

Название санатория, адрес, телефон, сайт

ООО "КСКК "АКВАЛОО"

354208, РФ, Краснодарский край,
г. Сочи, ул. Декабристов, д. 786
8 800 234 20 40
www.akvaloo.ru

*Профиль санатория**

- болезни эндокринной системы и расстройства питания
- болезни костно-мышечной системы и соединительной ткани
- болезни органов кровообращения
- болезни нервной системы

*Информация о трансфере***

Бесплатная доставка граждан от ж/д станции г. Сочи до санатория поезд 104В (прибытие 9.43) и обратно отправка из санатория в 17.00 к поезду 104Ж (отправление 19.33)



РЕСПУБЛИКА КРЫМ

Название санатория, адрес, телефон, сайт

**ОБЩЕСТВО С ОГРАНИЧЕННОЙ
ОТВЕТСТВЕННОСТЬЮ «НАЦИОНАЛЬНЫЙ
ЦЕНТР ПАРОЛИМПИЙСКОЙ И
ДЕФЛИМПИЙСКОЙ ПОДГОТОВКИ И
РЕАБИЛИТАЦИИ ИНВАЛИДОВ» -
ЭВОЛЮЦИЯ**

297493, РФ, Республика Крым,
г. Евпатория, пгт. Заозерное,
ул. Аллея Дружбы, д. 1
7(800) 777-18-26 (122)
www.volutionsport.ru

*Профиль санатория**

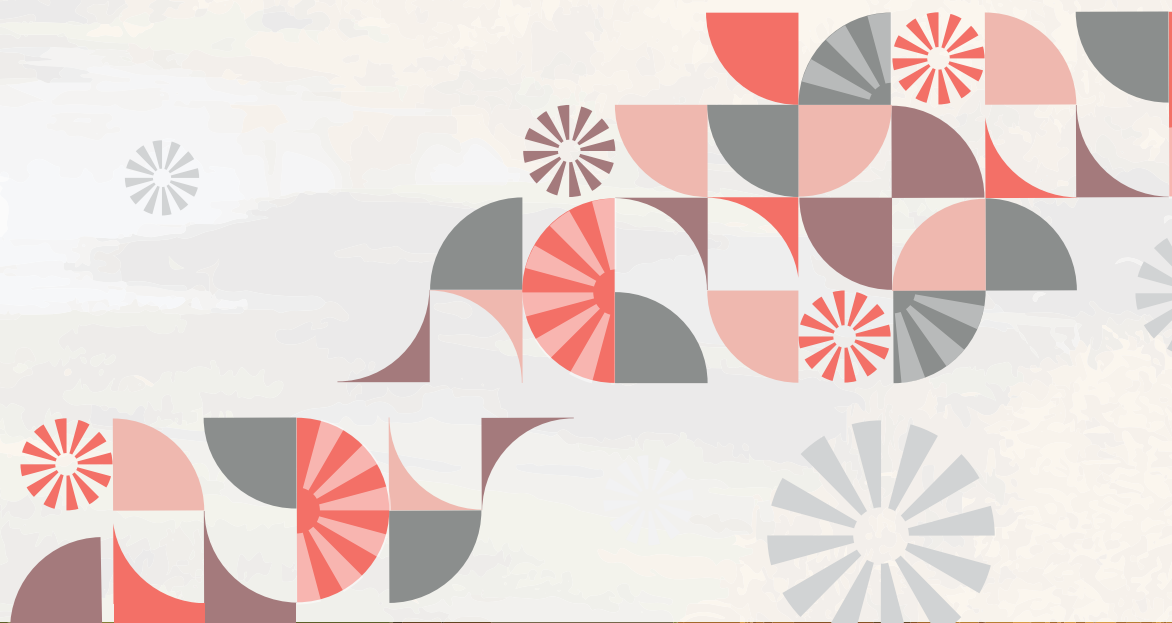
- болезни нервной системы, в том числе церебральные параличи без грубых интеллектуальных и двигательных расстройств
- болезни костно-мышечной системы и соединительной ткани

*Информация о трансфере***

Бесплатная доставка от ж/д станции г. Евпатория (отправление автобуса в 11.50) или г. Симферополь (отправление автобуса в 12.30). Обратно до ж/д вокзалу г. Евпатория – отправление из Санатория в 20.30, до ж/д станции Симферополь – отправление из санатория в 14.10



СПИСОК САНАТОРИЕВ ПО НАПРАВЛЕНИЯМ:
Средняя полоса России,
Подмосковье





СРЕДНЯЯ ПОЛОСА РОССИИ

<i>Название санатория, адрес, телефон, сайт</i>	<i>Профиль санатория*</i>	<i>Информация о трансфере**</i>
<p>АО "САНАТОРИЙ "МОКША" 431350, Республика Мордовия, г. Ковылкино, ул. Заповедная 8(83453) 2-20-95 8(83453) 2-56-74 www.moksha.ru</p>	<ul style="list-style-type: none"> • болезни кожи и подкожной клетчатки • болезни костно-мышечной системы и соединительной ткани • болезни органов кровообращения 	<p>Бесплатная доставка от ж/д станции "Ковылкино" до санатория и обратно (в день заезда поезд № 42 Москва-Саранск – прибытие в 4.59 (встреча до 5.30), в день выезда отправление из санатория в 21.00 к поезду № 41 Саранск-Москва)</p>



ПОДМОСКОВЬЕ

<i>Название санатория, адрес, телефон, сайт</i>	<i>Профиль санатория*</i>	<i>Информация о трансфере**</i>
<p>ООО САНАТОРИЙ "АКСАКОВСКИЕ ЗОРИ" 141052, Московская обл., г.о. Мытищи, д. Аксаково, ул. Санаторная, стр. 4/2 8(495) 577-95-90, 8(985) 015-18-02 www.a-zori.ru</p>	<ul style="list-style-type: none"> • болезни органов кровообращения 	<p>Бесплатная доставка до санатория от станции метро Алтуфьево, отправление автобусов в 8.00 и 10.00, обратно отъезд из санатория в 12.00 и в 14.00 до станции метро ФИЗТЕХ</p>
<p>ЧЛПУ САНАТОРИЙ "СОСНЫ" ВОС 140150, Московская область, г.о. Раменский, р.п. Быково, ул. Опаринская, д. 167 7(495)556-23-72 www.sankur-sosna.ru</p>	<ul style="list-style-type: none"> • болезни органов кровообращения • болезни глаза и его придаточного аппарата 	<p>Бесплатная доставка от ж/д станции Быково. Встреча в 8.30 и 9.30. Из санатория выезд в 15.30 и 16.00</p>
<p>ООО "ЛПУ "САНАТОРИЙ ДОРОХОВО" 143151, Московская область, Рузский район, д. Старая Руза, тер. Санаторий Дорохово 8(495) 992-76-45 www.lpusd.ru</p>	<ul style="list-style-type: none"> • болезни органов кровообращения; • болезни эндокринной системы, расстройства питания и обмена веществ 	<p>Бесплатная доставка до санатория и обратно - ж/д станция "Дорохово". В день заезда отправление автобуса с парковки перед станцией 10.20-10.50. В день выезда, указанного на путевке отправление автобуса из санатория в 15.00</p>